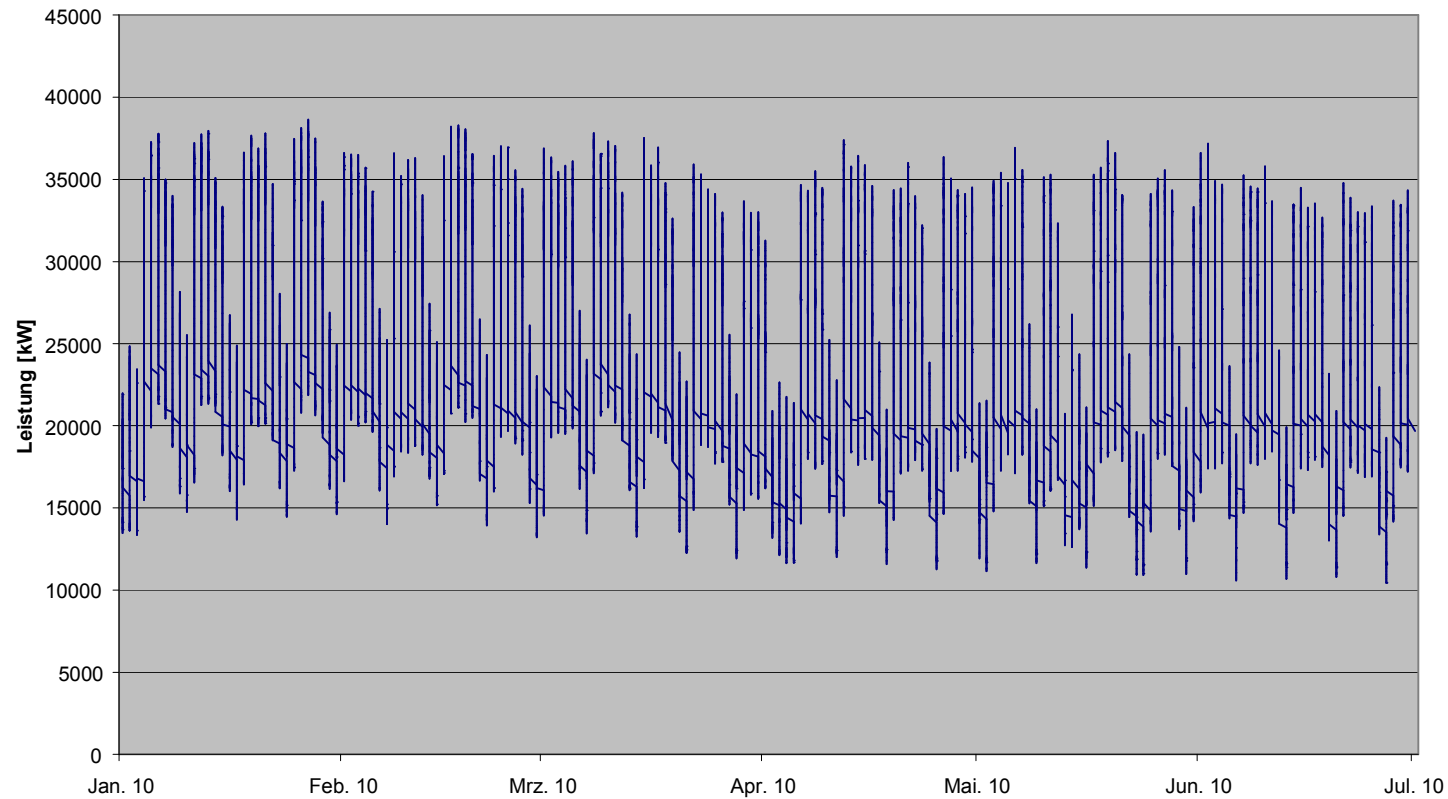


Veröffentlichung nach § 17 Abs. 2 Nr. 1 StromNZV

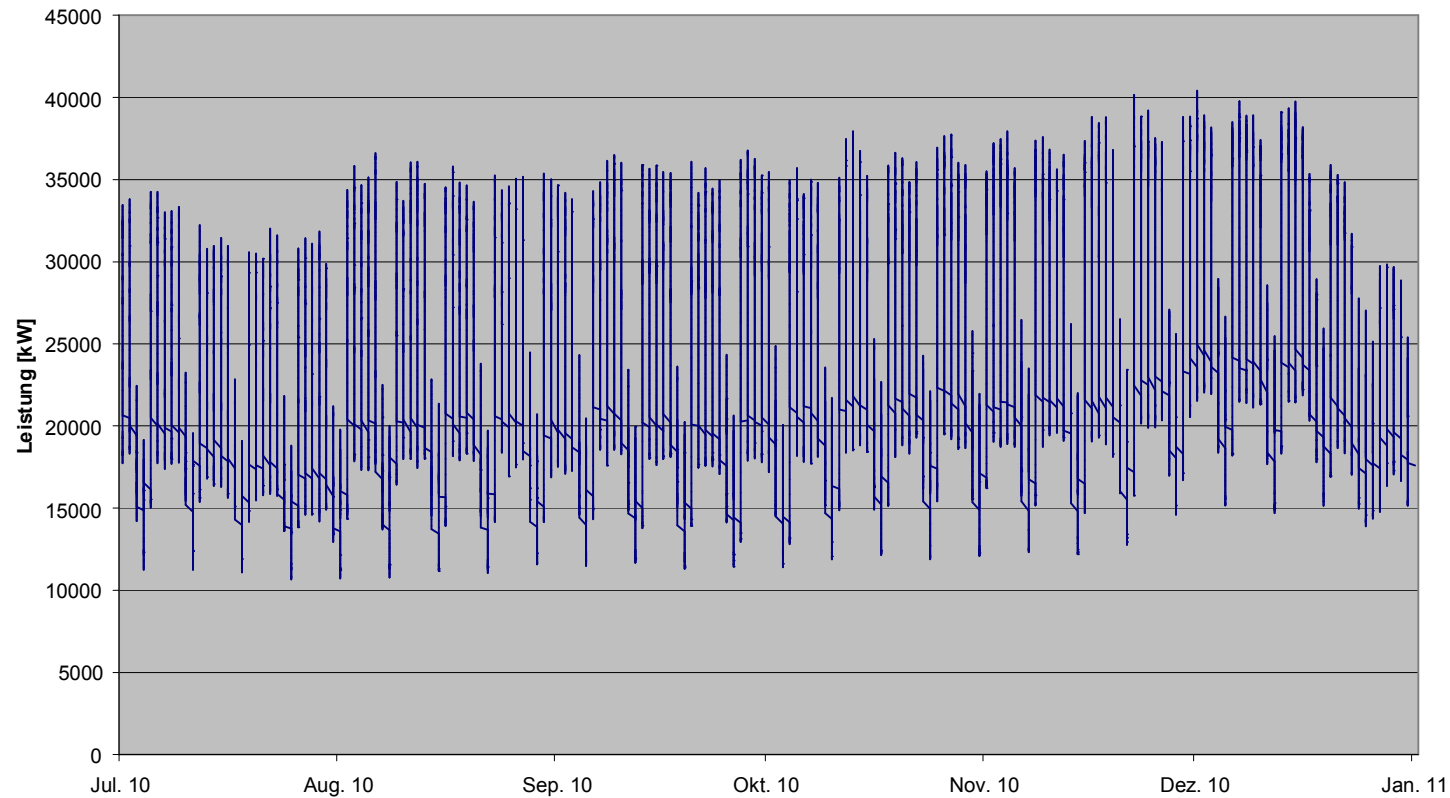
Jahreshöchstlast aller Spannungsebenen - Geschäftsjahr 2010 (1. Halbjahr)



zeitgleiche Jahreshöchstlast 40.401 kW 01.12.2010 11:45 Uhr

Die Daten basieren auf Lastganglinien, die zum Teil nicht gemessen sind (Hochrechnung, Auffüllen von Lücken ...). Abweichungen zu den Abrechnungswerten sind daher vorhanden.

Jahreshöchstlast aller Spannungsebenen - Geschäftsjahr 2010 (2. Halbjahr)



zeitgleiche Jahreshöchstlast 40.401 kW 01.12.2010 11:45 Uhr

Die Daten basieren auf Lastganglinien, die zum Teil nicht gemessen sind (Hochrechnung, Auffüllen von Lücken ...). Abweichungen zu den Abrechnungswerten sind daher vorhanden.