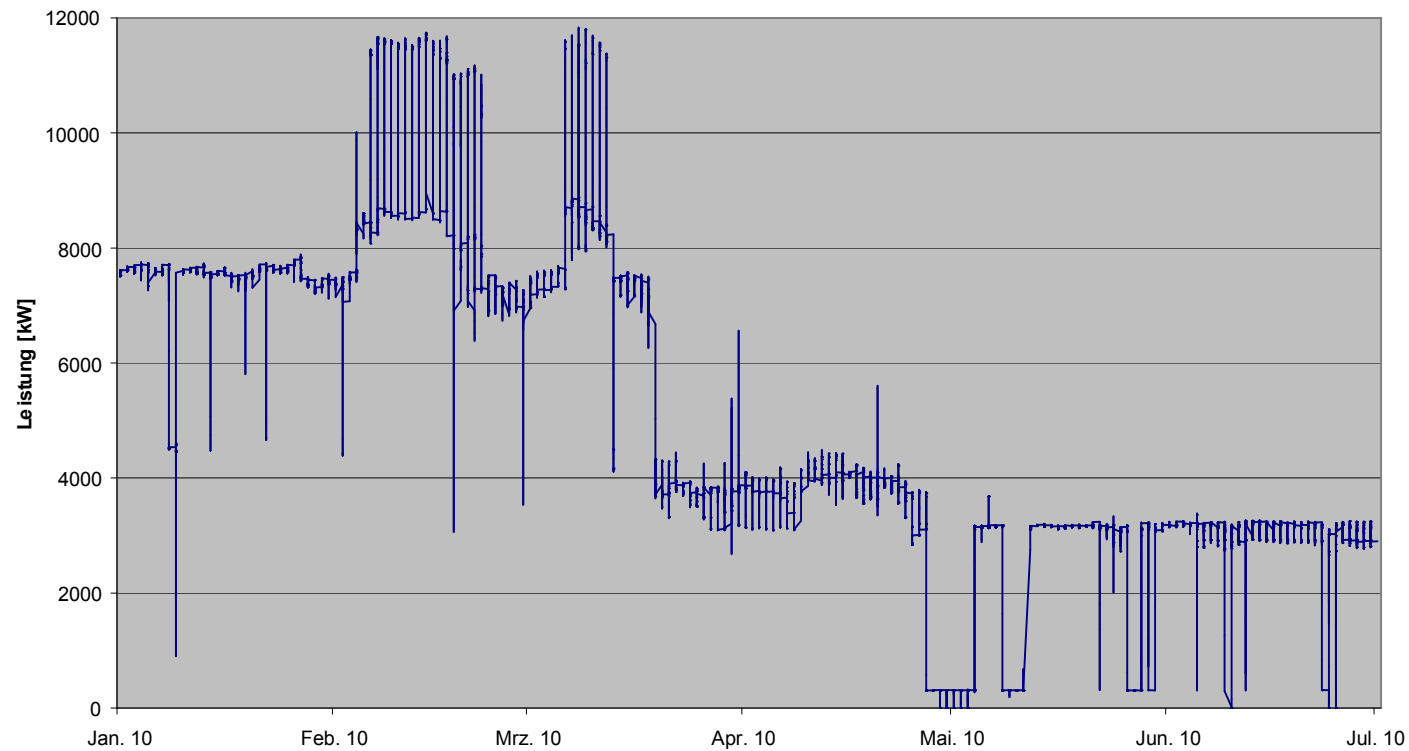


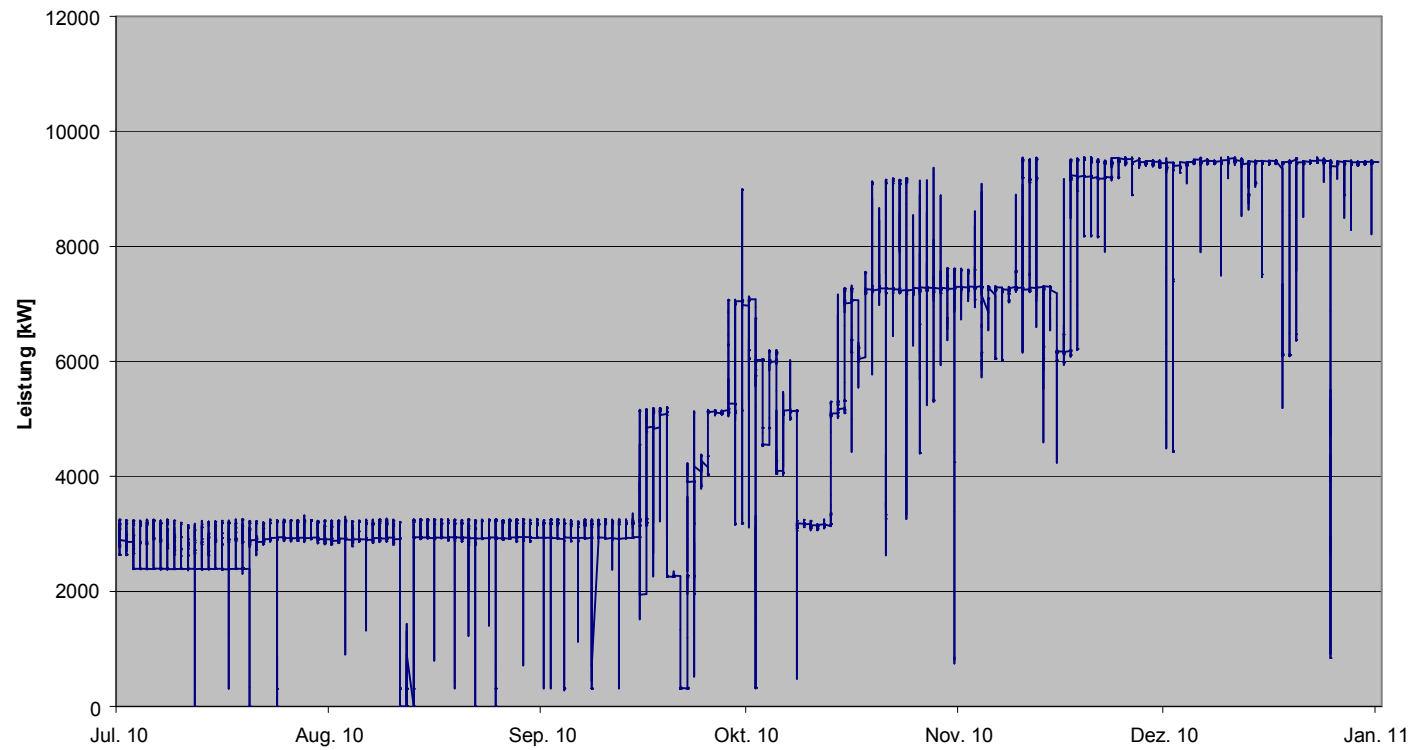
Veröffentlichung nach § 17 Abs. 2 Nr. 6 StromNZV

Summe aller Einspeisungen MS -  
Geschäftsjahr 2010 (1. Halbjahr)



Die Daten basieren auf Lastganglinien, die zum Teil nicht gemessen sind (Hochrechnung, Auffüllen von Lücken ...). Abweichungen zu den Abrechnungswerten sind daher vorhanden.

**Summe aller Einspeisungen MS -  
Geschäftsjahr 2010 (2. Halbjahr)**



Die Daten basieren auf Lastganglinien, die zum Teil nicht gemessen sind (Hochrechnung, Auffüllen von Lücken ...). Abweichungen zu den Abrechnungswerten sind daher vorhanden.